

新聞就活サポートネット

スマホ・パソコンから閲覧できる!
新聞掲載の求人広告をウェブポータルサイトにも掲載!

新聞就活サポートネット 検索



訪問診療スタッフ募集!

在宅医療を中心としたクリニックです!!

- 《正社員》
- ①看護師・准看護師
月給240,000円~
 - ②相談員
月給200,000円~
- ※①②とも 賞与年2回、昇給有

時間/9:00~18:00(休憩1h)
資格/①正・准看護師免許
②普通自動車免許(AT限定可)
休日/週休2日制
待遇/各種保険完備
交通費規定支給
車通勤可(駐車場あり)

経験者大歓迎!



応募▶お気軽にお電話ください。電話連絡後、履歴書(写真貼付)をご持参ください。

医療法人 ホームクリニック
ホームクリニック ☎093-482-5551

北九州市小倉北区三萩野2-4-8
(受付)平日10:00~17:00(土日連絡不可)
担当/古田・木村

事務スタッフ募集! パート

職種・PCへのデータ入力・資料整理とスキャン業務

資格/不要です
★システムへのデータ登録と、資料整理とスキャンの簡単な作業です!

時給/950円~
時間/9:00~17:00(応相談)
休日/土・日・祝日、夏期・年末年始
待遇/各種保険完備、交通費支給(当社規定あり)、昇給年1回
有休あり、マイカー通勤可(駐車場自己負担)
応募/12月29日~1月3日までお休みです。
1月4日以降にお気軽にお電話ください。



女性が多数活躍中!!
家庭とのバランスを
図りやすい環境です!

経営コンサルティング業
株式会社 佐々木総研

TEL093-651-5533
北九州市八幡東区石坪町10-13(担当:ならはし)

学研教室のせんせい募集中!

©学研教室

教室開設 選べる3つのプラン

自宅プラン
週2日午後
自宅を教室に

- ▶自分のペースではじめられる
- ▶わが子と一緒に学習できる
- ▶子育て・介護・趣味とも両立できる

貸会場プラン
集会所・会館等の
会場を借りて「教室」を

- ▶仕事とプライベートを分けられる
- ▶生徒が集まりやすい立地を選べる
- ▶大規模教室を目指しやすい

コラボプラン
他の習い事や事業に
「教室」を併設

- ▶空いている時間や場所を有効活用できる
- ▶新しいお客さまを集められる
- ▶「算数・国語の勉強も見てくれる」
と今のお客さまに喜ばれる

オープン支援制度
実施中!

11万円相当支援! ※1

※1 算国英3教科で開室の場合。
算国2教科の場合は77,000円相当。

さらに
会場費1年間支援! ※2

※2 適用には条件があります。

4月の開室に間に合います!!

学研のせんせい説明会 (予約無しの
当日参加もOK!!)

1月15日月 1月18日木
かもめホール(門司区) 田川青少年文化ホール
行橋商工会議所(行橋市) (田川市)

10:00~15:00(お一人あたり約30分~1時間)

事前ご予約いただいた方に
素敵なステーションナリーを
プレゼント!

その他
別会場・日時については
WEBをご覧ください。

【同時募集】アシスタント(教室運営補助、採点補助業務)

学研教室ではただいま
無料体験学習を実施中!

Tel.093-522-6098

学研教室 北九州事務局

学研教室 先生 検索

北九州市小倉北区米町2-2-1-105(チャチャタウン近く) 受付時間/月~金9:00~17:00(休日除く) ※年始の営業は1月5日(金)から



HOUSING SUNDAY

東版 ネット版 西版・東版・南版の住まいに
に関する情報を掲載中!

二次元コード
からもアクセス!



お住まいの地区以外の情報や
過去の情報もご覧いただけます

ハウジングサンデー 検索

(広告のお申込みは)
A-PLAN エープラン(株)
☎093-581-8824 九公取[福115]

不動産の事ならご相談ください

株式会社 クニホーム

福岡県知事免許(5)14042号 北九州市戸畑区新池2丁目5-42 tel 093-873-1100

新築住宅をVR内覧!!



新築資料請求・来場予約をいただいた方の中から
抽選で5名様に1,000円分
プレゼント!!



掲出企業様 アイビックホーム VRはこちらから!

運営 A-PLAN エープラン株式会社
北九州市小倉北区田町10-5 田町ビル1F TEL:093-581-8824

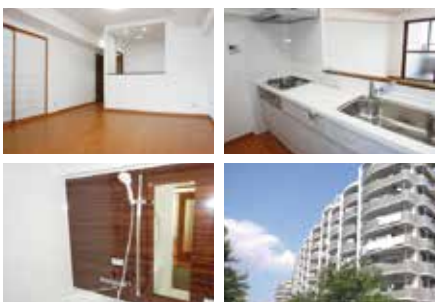
モノレール「企救丘」駅まで徒歩2分

メゾンモンブラン企救丘式番館

洋室 6 洋室 4.7
LDK 14 和室 6

売マンション 1,480万円
3LDK 専有面積70.18㎡
バルコニー10.32㎡

屋根付駐車場あり
R5年12月リフォーム完了



◆小倉南区志徳2丁目◆1991年7月築◆管理費3,700円◆修繕積立金13,400円
◆SRC造10階建の8階部分◆JR志井公園駅まで徒歩3分◆駐車場4,000円

Next 株式会社ネクスト 福岡県知事免許(7)第12520号(仲介) TEL 093-541-2003
小倉北区浅野2-11-15 KMMビル別館1F https://www.next.jp/



門司の不動産 高額買取 査定無料 秘密厳守

中古戸建・土地・中古マンション

空家をお持ちの方 空地をお持ちの方 相続物件ご相談承ります

不動産プランナー(株)緑屋 tel.093-371-2121 福岡県知事免許(4)第15339号
門司区社ノ1-17-10 コーポランド社ノ1F (メール)midoriya@fp-m.net

小倉南区志井4丁目 新築一戸建分譲開始

6号地/4LDK+WIC

- パントリー ●フリースペース
- 書斎 ●駐車スペース2台

モノレール「志井」駅まで徒歩5分
生活環境に恵まれたロケーション

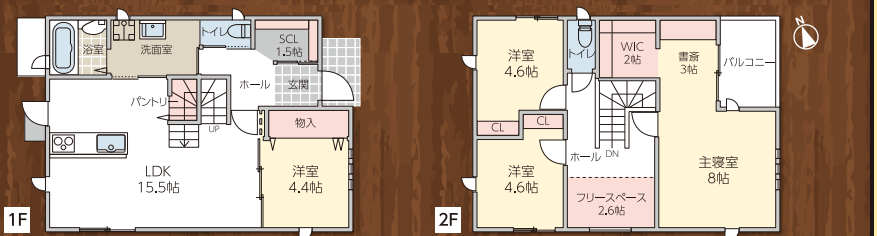


【物件概要】●所在地/北九州市小倉南区志井4丁目2番以下未定 ●交通/北九州モノレール「志井」駅まで徒歩約5分・西鉄バス「下志井」
停まで徒歩約3分 ●地目/宅地 ●用途地域/第一種住居地域 ●建ぺい率/60% ●容積率/200% ●道路幅員/前面4m公道 ●私道負担
なし ●総区画数/6区画 ●電気/九州電力 ●水道/公営水道 ●下水道/公共下水道

【分譲住宅概要】●今回販売区画数/1区画 ●土地面積/190.47㎡ ●建物面積/108.47㎡ ●販売価格(税込)/3,780万円 ●構造・規模
/木造2階建 ●建物完成予定/2024年2月末完成予定 ●建築確認番号/R05確認建築福祉セ00585号 ●設計・施工/㈱ファイブ(特
定建設業許可番号:福岡県知事(特-29)第99617号/一級建築士事務所登録番号:福岡県知事 第1-61394号)

仲介 吉廣不動産 お問い合わせ TEL.093-632-1175 福岡県知事(2)第18332号(仲介) 八幡西区穴生2-14-20-101 穴生ハイマート

大型WICや1.5帖大のシューズクロック、階段下パントリーなど豊富な収納スペース。
主寝室にはテレワークにも使える書斎を配置。階段奥には多用途で使えるフリースペース付き。



ACCESS

モノレール志井駅 徒歩5分(400m) エフォープ 徒歩4分(270m)

●志井小学校.....徒歩10分(800m)
●志徳中学校.....徒歩17分(1,300m)
●志井郵便局.....徒歩4分(280m)
●志徳幼稚園.....徒歩6分(450m)
●サンク企救丘.....徒歩10分(750m)
●ファミリーマート.....徒歩7分(550m)
●JR日田彦山線「志井公園」駅.....徒歩14分(1,100m)
●アドベンチャーパーク.....徒歩14分(1,100m)

NAVI 北九州市小倉南区志井4丁目2-25

分譲地