

# 新聞就活サポートネット

スマホ・パソコンから閲覧できる! 新聞掲載の求人広告をウェブポータルサイトにも掲載!

新聞就活サポートネット 検索



## 受付・医療事務(パート)募集

人とのつながりを大切にしたい医療を目指しています

給与 ● 当院規定(詳細は面談にて)  
時間 ● 9:00~12:30、14:00~18:00  
※シフトによる

休日 ● 日曜・祝日、年末年始・お盆  
待遇 ● 交通費支給(当社規定あり)、マイカー通勤可(無料駐車場あり)  
応募 ● まずはお気軽にお電話ください。追って面接日をご連絡いたします。

外来患者さんの受付  
カルテの作成・整理・収納



医療法人  
帖佐整形外科医院

☎093-452-1700  
北九州市小倉南区長行東2丁目13-7

## 福祉施設・老人ホーム・病院等北九州を中心としてさまざまな施設への給食をご提供しています 調理員(パート)募集!

勤務地 ①小倉北区南丘・②小倉北区三萩野

調理 切り込み、調理、盛付、洗浄等(朝、昼、夕食:各約40食程度)

未経験者も  
大歓迎!!

時間 ①a.調理...6:00~15:00、10:30~19:30  
b.調理補助(5.5h)...6:00~12:00、14:00~19:30  
②調理補助(5.5H)...5:30~12:00、13:30~19:00

給与 ①a.950~1200円 ①b.850円~ ②850円~  
休日/シフト制(年間休日105日)  
待遇/各種保険あり、マイカー通勤可(無料駐車場あり)、交通費支給

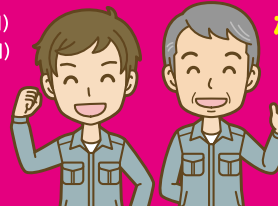


応募/勤務時間、休日については、相談に応じます。まずはお気軽にお問い合わせください! その他詳細は面談の上

美味しく、楽しく、健康な給食を。株式会社錦 北九州市小倉南区上葛原2丁目22-25 B-1  
TEL:093-941-0577

## 設備管理スタッフ増員募集

小倉北区浅野(JR小倉駅すぐの複合イベント施設内)  
●時間 ①9:00~18:00(8.0H) ②9:00~翌9:00(16H)  
※②深夜手当あり ※シフト制  
●資格 第Ⅱ種電気工事士必須 ※電検3種所持者優遇 ※給与他詳細は面談の上  
様々な国際イベント開催施設です!  
若年~シニアまで活躍中! アルバイト同時募集中



応募/まずはお気軽にお電話ください。詳細をご連絡致します。

トータルビルメンテナンス 北九州市小倉北区浅野2-14-1 KMMビル6F(JR新幹線口前)  
FBS 北九州ふよう株式会社 ☎093-511-6460(代)

## サニーサイドモール小倉 (JR下曾根駅前)

仕事内容 レジ業務・簡単な品出し

時間応相談

【営業時間】10:00~20:00 (火・土は9:00からオープン)

年中無休

時給 850円

パート  
アルバイト  
4名募集



待遇/交通費支給(規定あり)、制服貸与扶養内OK! 詳細は面談の上

※土・日・祝勤務出来る方歓迎、週3~5日勤務。

生鮮市場 リエゾン サニーサイドモール小倉店 TEL:093-967-0831  
北九州市小倉南区下曾根新町10-1 (担当/原田)

## HOUSING SUNDAY 南版

ネット版 南版・西版・東版の住まいに関する情報を掲載中!

お住まいの地区以外の情報や、過去の情報もご覧いただけます。

ハウジングサンデー 検索



二次元バーコードからもアクセス!

■本広告欄文中の国の表示は消費税込みという意味で価格はすべて総額金となっております。  
■建築条件付宅地とは、この土地を購入後3ヶ月以上より一定期間内に、売主または指定する建築業者と建築請負契約を締結する事を条件に販売します。一定期間内に成立しない場合はお預かりした代金は全額無条件で返還します。■年利回りは当該物件の1年間の予定収益総額のお広告表示価格に対する割合です。尚、その際の予定収益は保証されているものではありません。また、利回りは固定資産税、管理費等の必要経費は考慮されていません。買収見込は審査時の場合であり、その際の予定収益は保証されている訳ではありません。(広告有効期限/R2年2月末日)

広告のお申込みは

PLAN エープラン(株)

☎093-581-8824 九公取[福115]

**売家** P2台分・全居室収納付き 4LDK・南東向き  
小倉南区 下貫2  
土地:141.56㎡ 建物:85.27㎡ **900万円**  
●JR下曾根駅徒歩27分  
●1977年9月築●木造2階建  
●南東側4.6m私道、接面11.8m

**売地** 小・中学校、保育園近く! 建築条件なし・現状更地渡し  
小倉南区 下貫根4  
宅地:139.49㎡ (42.19坪) **1,200万円**  
●JR下曾根駅徒歩8分●建率60%  
●容率200%●第二種住居地域  
●現況建物あり(更地渡し)●私道負担面積あり

安心と信頼の全国650店舗  
買取・売却査定無料  
株式会社豊商事 ☎093-471-4379  
福岡県知事免許(1)第6212号  
小倉南区下貫根1-7-2(仲介)

駐車3台可能・富野小(400m)・富野中(750m)  
ご見学の際はご連絡ください。  
**売戸建** 小倉南区 葛原本町2丁目  
4LDK 土地198.66㎡ 建物104.43㎡ **2,080万円**  
●JR安部山公園駅徒歩23分  
●2006年3月築●軽鉄造2階建  
●駐車場2台可●ウォークインクローゼット

子育てに優しい  
閑静な住環境です。

お支払い例  
ボーナス払いなし 月々 **58,473円**  
●借入金2,080万円●地方銀行35年返済  
●変動金利0.975%●2020年2月現在  
●金利は変動する場合がございます。  
詳しくは係員までお尋ねください。

優良物件即金買取!! まずはご相談ください。  
株式会社情報センター ☎093(541)1818  
福岡県知事免許⑥第12554号 北九州市小倉北区中津川1-6-4(仲介)

**新築戸建オープンハウス 2/1±・2回 11:00~17:00**

**売家** 八幡東区 東鉄町(分譲団地内)  
槻田小(約1km)・槻田中(約600m)  
土地:168.07㎡ 建物:98.12㎡ **3,357.6万円** P2台可  
●七条バス停徒歩6分  
●2019年2月築  
●木造2階建○3LDK+S  
●東約6.5m公道  
●都市高速"山路IC" 1.7km  
スピナソリエ高見店(約560m)

自然と都市の便利さを  
併せ持つ  
表情豊かな町。  
都市高速"山路IC"  
まで車で3分

売地 若松区 赤島町 藤ノ木小(約1.1km)・石峯中(約800m)  
宅地:233.05㎡(70.49坪) **480万円** 建築条件なし  
●JR藤ノ木駅徒歩7分●建率50%  
●容率80%●第一種低層住居専用地域  
●幅員約4.2m市道 開口約5m  
現況渡し(更地)

売家 若松区 高須西2 青葉小(約1.4km)・高須中(約1.2km)  
土地:239.36㎡ 建物:161.37㎡ **1,180万円** 6DK P1台可  
●市営江川橋バス停徒歩3分○1986年4月築  
●木造2階建○東南角地○南西約4m公道、  
接面約20m・南東約26m公道、接面約14m  
サンリブ高須まで約550m(徒歩8分)

売地 若松区 赤島町 中尾小(約800m)・沖田中(約1.1km)  
専有:52.10㎡ 管理費:12,960円 **770万円** パレス沖田  
●下上津波バス停徒歩7分・筑鉄三ヶ森電停徒歩22分  
●1993年2月築○RC造陸屋根7階建6階  
●3DK○駐車場あり  
トライアルまで約650m(徒歩9分)

売家 若松区 青葉台西1 青葉小(約270m)・高須中(約1.3km)  
土地:249.78㎡ 建物:122.26㎡ **1,690万円** 5LDK P2台可  
●市営青葉台交差点バス停徒歩3分  
●1991年12月築○木造2階建  
●南側約6m公道に開口約16m接道  
ミサワホームの家

**JR日豊本線「下曾根」駅徒歩11分(843m) 大和ハウス施工の家!**

**売家** 小倉南区 津田新町4丁目 ★田原小学校まで徒歩3分(約240m)  
★田原中学校まで徒歩13分(約1,040m)  
土地:197.86㎡ 建物:225.31㎡ **3,980万円** (税込)  
●JR日豊本線「下曾根」駅徒歩11分●2005年9月築  
●軽量鉄骨造スレート葺3階建●オール電化

お支払い例  
頭金0円 月々 **116,097円**  
●借入金:3,980万円●西日本シティ銀行35年ローン  
●10年間固定金利:1.20%~ ※R2年2月現在

5LDK+納戸+事務所 事務所付き  
ホームエレベーター  
駐車場5~6台

(有)新生地建 ☎0120-500-347 福岡県知事(9)第9479号(仲介) 北九州市八幡西区本城東5-13-6

**不動産のコムサイト (有)コムサイト TEL:093-742-7007**  
若松本店:北九州市若松区高須東3丁目6-6 この他にも不動産物件情報多数あります!!  
福岡県知事免許④14518(全仲介) コムサイト 北九州 検索

**売地** 小倉南区 湯川新町2丁目 建築条件なし  
湯川バス停より徒歩7分、北5.0m公道・西6.9m私道 ●角地  
宅地115.82㎡ (35坪) **490万円** 売主のため、仲介手数料不要!  
●建ぺい率50% 容積率80%●第1種低層●現況更地●売主

**売地** 小倉南区 安部山 建築条件なし  
湯川バス停より徒歩7分  
90坪以上の広々とした土地  
宅地312.00㎡ (94.37坪) **680万円** 東5.0m公道 北4.0m公道 ●角地  
●建ぺい率50% 容積率80%●第1種低層●現況建物有●仲介

**売マンション** 小倉南区 津田南町 リヴィエール小倉東  
津田グリーンタウン前バス停より徒歩1分  
専有62.86㎡ 管理12,075円 **950万円** 室内程度良好  
●1993年1月築●SRC造7階建の6階●3LDK●P5,000円●仲介

**売地** 小倉南区 湯川新町2丁目 建築条件なし  
JR安部山公園駅より徒歩6分  
湯川新町2丁目の  
開発分譲地 4号地  
残り1区画!  
宅地159.95㎡ (48.38坪) **1,400万円**  
●建ぺい率60% 容積率200%●第1種住居●道路幅員5.5m●開発団地●仲介

**売家** 小倉南区 葛原4丁目  
葛原小学校前バス停より徒歩9分  
北側・東側角地  
土地231.24㎡ 建物 99.68㎡ **1,480万円** 一部リフォーム済 (H26年5月)  
●1976年3月築●軽量鉄骨造2階建●4LDK●駐車場2台可●仲介

**売マンション** 小倉南区 田原新町3丁目 リヴィエール  
ツインズモールストリート JR下曾根駅より徒歩9分  
高層階、東南角部屋  
室内程度良好  
専有85.08㎡ 管理12,380円 **1,980万円** 南東角部屋  
●2003年4月築●SRC造14階建の9階●3LDK●P7,000円●仲介

**売マンション** 小倉南区 湯川5丁目 グランドバス安部山公園  
ステーションサイド JR安部山公園駅より徒歩4分  
湯川中(約750m)校区  
湯川小(約800m)校区  
ペット飼育可(規約有)  
専有82.37㎡ 管理13,500円 **2,280万円**  
●2014年10月築●SRC造14階建の13階●4LDK●P3,000円●仲介

**売家** 小倉南区 葛原本町3丁目  
葛原・労災病院入口バス停より徒歩6分  
北側・東側角地  
MEMOの注文住宅  
ミサワホーム施工  
LDK32.69帖  
土地447.49㎡ 建物214.72㎡ **4,100万円**  
●1999年2月築●軽量鉄骨造2階建●7LDK●P3台可●仲介

有限会社 藤原不動産 福岡県知事免許⑩10963号 小倉南区湯川新町3-16-15 ☎093(921)2129 小倉南区 藤原不動産 検索

体型はぼつちりですが、スマートな売却・購入をご提案できます! 走るの遅いですが、フットワークは軽いです!